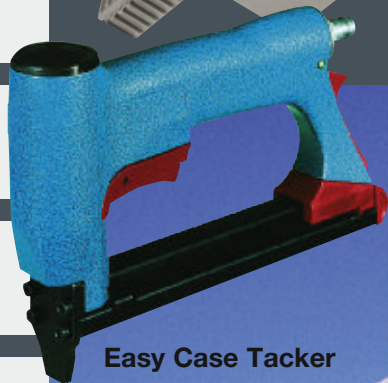


Easy Case System



Easy Case Tacker



Easy Case Inside

The EasyCase System of aluminium extrusions and interlocking plastic corners allow fast assembly of cases without the need for rivets. Corners, extrusions and 7 mm wood or plastic materials can be easily glued together or tacked, using the special EasyCase compressed air Tacker and 6 mm double prong tacks. EasyCase Aluminium Extrusions for 7 mm material are available in mill finish or anodised (A) and EasyCase plastic corners, polyamide PA6 reinforced with 30% glasfibre beads are available in black and three shades of grey.

(#): Alu-Grey (AG), Medium Grey (MG), Dark Grey (DG) and Black (BLK)

Q6506(A) Casemaker 30 x 30	Q4506# Corner for Casemaker
Q6502M(A) Lid Location Male	Q4502M# Corner for Lid Location Male
Q6502F(A) Lid Location Female	Q4502F# Corner for Lid Location Female
Q6504(A) Lidmaker Female	Q4504# Corner for Lidmaker

Q97 Tacker
Q997 Easy Case Tacks

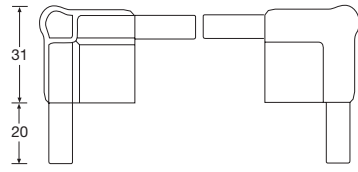
Das EasyCase System besteht aus Aluminiumprofilen (Deckelrahmen, Schließprofil male/female und Casemaker) und den dazugehörigen ineinander greifenden Kunststoffecken, welche eine schnelle Montage von Koffern und Cases ohne Nieten ermöglichen. Die Ecken, Profile und das 7 mm Flächenmaterial werden einfach geklebt oder getackert mit dem speziellen EasyCase Druckluftnagler und den passenden 6 mm Heftklammern. EasyCase Aluminiumprofile für 7 mm Material sind blank oder eloxiert (EL) lieferbar. EasyCase Kunststoffecken aus Polyamid PA6 mit 30% GK verstärkt sind in schwarz und drei Grau-Abstufungen lieferbar.

(#): Alu-Grau (AG), Mittel-Grau (MG), Dunkel-Grau (DG) und Schwarz (BLK)

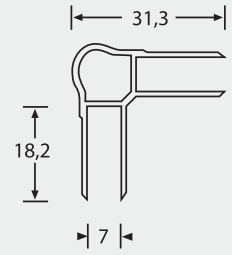
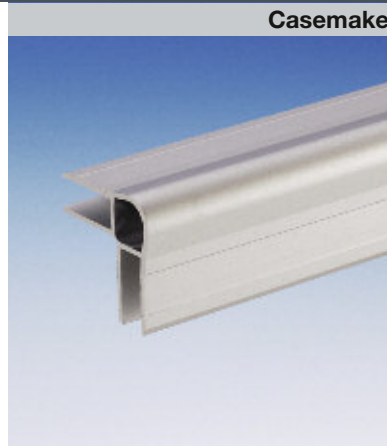
Q6506(A) Casemaker 30 x 30	Q4506# Ecke für Casemaker
Q6502M(A) Schließprofil Male	Q4502M# Ecke für Schließprofil Male
Q6502F(A) Schließprofil Female	Q4502F# Ecke für Schließprofil Female
Q6504(A) Deckelrahmen Female	Q4504# Ecke für Deckelrahmen

Q97 Tacker
Q997 Easy Case Klammern

Casemaker

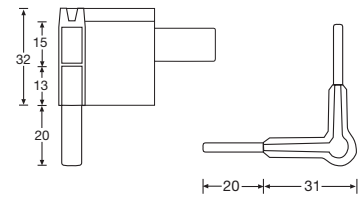


Q4506#

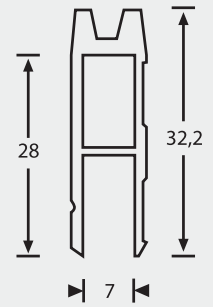


Q6506

lid location / Schließprofil

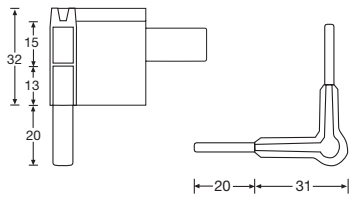


Q4502F#

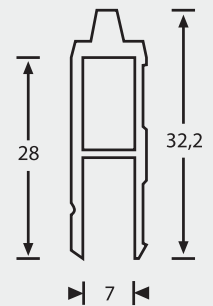
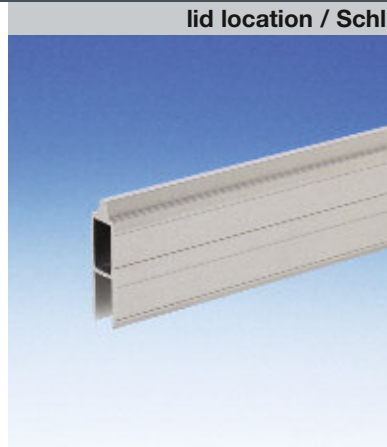


Q6502F

lid location / Schließprofil

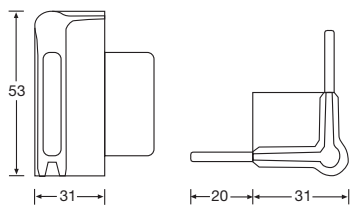


Q4502M#

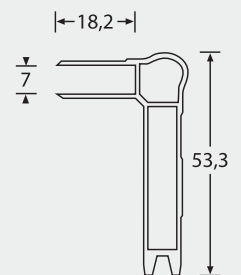


Q6502M

lid location / Schließprofil



Q4504#



Q6504

Colours available: # AG = Alu-Grey, # MG = Medium Grey, # DG = Dark Grey, # BLK = Black
 # Farben erhältlich: # AG = AluGrau, # MG = MittelGrau, # DG = DunkelGrau, # BLK = Schwarz